

TOUT INCLUS
INCL. VOLS & TRANSFERTS



Croisière mondiale 2024 - Elargissez vos horizons!

15 janvier - 26 mai 2024 (133 jours / 132 nuits) : San Francisco - San Francisco

133 jours | 65 destinations | 14 pays | 23 nuitées à terre



SILVERSEA

- ✓ Navires ultra-luxueux avec un maximum de 608 invités
- ✓ Suites spacieuses (85% avec balcon) avec service de majordome
- ✓ Libre choix pour la table et divers restaurants de spécialités
- ✓ Champagne, vins et spiritueux servis partout sur le navire
 - ✓ Minibar dans la suite avec vos boissons préférées
 - ✓ WiFi gratuit pour tous les passagers
 - ✓ Pourboires inclus

INCLUS

- Transferts privés entre votre domicile et l'aéroport.
- Vols aller-retour en classe business.
- Transferts entre l'aéroport et le navire.
- 1 nuitée d'hôtel avant la croisière.
- 1 excursion par port et par jour.
- WiFi premium illimité.
- \$ 1.000,- de crédit à bord p.p.
- Service de blanchisserie.

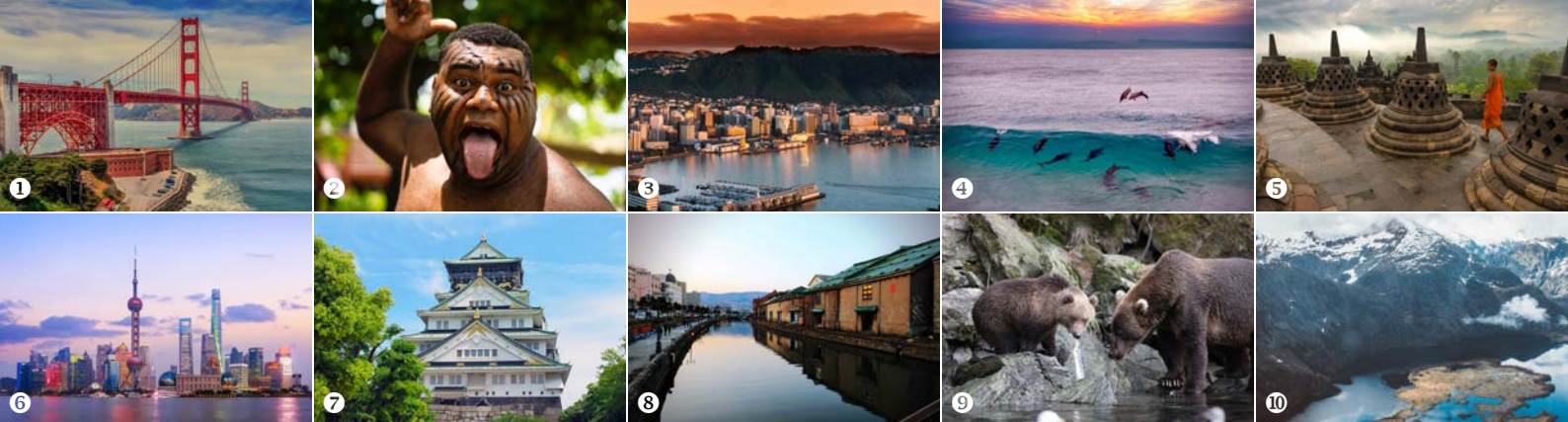
Jusqu'où irez-vous pour élargir vos horizons ? Bienvenue à notre croisière mondiale 2024, un voyage qui repoussera vos limites de voyage plus loin que jamais. Ce voyage de 132 nuits explore les destinations les plus extraordinaires de notre planète, tissant au fur et à mesure une histoire de l'héritage du Pacifique. Rejoignez-nous et découvrez comment l'Est et l'Ouest se sont mélangés pendant des millénaires, à travers leurs coutumes, cuisines et cultures changeantes. C'est un voyage pour ceux qui veulent faire l'expérience des extrêmes de la planète. Il est temps de sortir et d'aller au-delà de ce que vous pensiez être possible. Il est temps d'élargir vos horizons.

Au départ de San Francisco, nous voyagerons ensemble jusqu'au bout du monde. Commencez par explorer les paradis du Pacifique au milieu de l'océan, puis descendez jusqu'en Nouvelle-Zélande avant de vous rendre en Australie pour une découverte approfondie de ses côtes. Voyagez également dans les terres, avec une nuit sous les étoiles d'Uluru. Après avoir passé la région des Kimberley, qui figure sur la liste des destinations à ne pas manquer, naviguez vers l'Asie pour vous imprégner de ce continent indéfinissable. Mais c'est la découverte de l'Extrême-Orient russe et de l'Alaska, une première pour une croisière mondiale, qui constitue l'un des points forts de ce voyage. Nous vous garantissons que notre croisière mondiale de 2024 vous emmènera plus loin que jamais.

CATÉGORIE

PRIX

Vista Suite	€ 66.800,- p.p.
Classic Veranda Suite	€ 76.000,- p.p.
Superior Veranda Suite	€ 78.300,- p.p.
Deluxe Veranda Suite	€ 82.300,- p.p.



ITINÉRAIRE

VOTRE NAVIRE : SILVER SHADOW

15 janv.	Embarquement San Francisco ❶, É.-U.
21-22 janv.	Honolulu (Oahu, Hawaï), É.-U.
23 janv.	Nawiliwili (Kauai, Hawaï), É.-U.
24 janv.	Kailua Kona (Hawaï), É.-U.
26 janv.	Franchissement ligne de changement de date
29 janv.	Île Christmas, Kiribati
2 févr.	Apia, Samoa
4 févr.	Savusavu (Vanua Levu) ❷, Fiji
5-6 févr.	Lautoka, Fiji
9 févr.	Bay Of Islands, Nouvelle-Zélande
10-11 févr.	Auckland ❸, Nouvelle-Zélande
12 févr.	Tauranga, Nouvelle-Zélande
13 févr.	Gisborne, Nouvelle-Zélande
14 févr.	Napier, Nouvelle-Zélande
15 févr.	Wellington, Nouvelle-Zélande
16 févr.	Akaroa, Nouvelle-Zélande
17 févr.	Kaikoura, Nouvelle-Zélande
18 févr.	Nelson, Nouvelle-Zélande
22 févr.	Eden, Australie
23-24 févr.	Sydney, Australie
25 févr.	Newcastle, Australie
27 févr.	Mooloolaba, Australie
28 févr.	Fraser Island ❹, Australie
1 mars	Airlie Beach, Australie
2-3 mars	Cairns, Australie
5 mars	Thursday Island, Australie
8-9 mars	Darwin, Australie
11-12 mars	Broome (Kimberley), Australie
14 mars	Komodo, Indonésie
15 mars	Lembar (Lombok), Indonésie
16-17 mars	Benoa (Bali), Indonésie
19-20 mars	Semarang (toegangspoort voor Borobodur ❺), Indonésie
22-23 mars	Singapour
25 mars	Kuching (Sarawak), Malaisie

27 mars	Kota Kinabalu (Sabah), Malaisie
29-30 mars	Hô Chi Minh-Ville, Vietnam
1 avr.	Chan May (Hue/Danang), Vietnam
3-5 avr.	Hong Kong, Chine
8-10 avr.	Shanghai ❻, Chine
13-14 avr.	Tianjin (Beijing), Chine
17 avr.	Hiroshima, Japon
18-19 avr.	Osaka ❼, Japon
20-21 avr.	Tokyo, Japon
22 avr.	Shimizu, Japon
24 avr.	Kagoshima (Kyushu), Japon
26 avr.	Kanazawa, Japon
27 avr.	Niigata, Japon
28 avr.	Sakata, Japon
29 avr.	Aomori, Japon
30 avr.	Hakodate (Hokkaido), Japon
1 mai	Otaru ❸ (Hokkaido), Japon
5 mai	Franchissement ligne de changement de date
7 mai	Dutch Harbor (Alaska), É.-U.
9 mai	Kodiak ❹ (Alaska), É.-U.
10 mai	Seward (Anchorage, Alaska), É.-U.
11 mai	Whittier (Alaska), É.-U.
12 mai	Cruise Hubbard Glacier (Alaska), É.-U.
13 mai	Icy Strait Point (Alaska), É.-U.
14 mai	Sitka (Alaska), É.-U.
15 mai	Endicott Arm (Alaska), É.-U.
	Juneau (Alaska), É.-U.
16 mai	Juneau (Alaska), É.-U.
17 mai	Wrangell (Alaska), É.-U.
18 mai	Ketchikan ❶ (Alaska), É.-U.
19 mai	Prince Rupert (Colombie-Britannique), Canada
20 mai	Seymour Narrows (Colombie-Britannique), Canada
21 mai	Victoria (Colombie-Britannique), Canada
22-23 mai	Vancouver, Canada
26 mai	Débarquement San Francisco, É.-U.



TRAVEL IN STYLE

info@travelinstyle.lu
tél. +352 2877 55 31
www.travelinstyle.lu

Les prix mentionnés ci-dessus sont en Euro, par personne et en occupation double. La croisière en formule tout compris à bord, les vols en classe business, les transferts, les frais de port, les taxes et la TVA sont inclus. L'itinéraire et les prix sont fournis sous réserve de modifications et peuvent être modifiés ou retirés par la compagnie à tout moment sans préavis tant que la réservation n'est pas définitive. Les conditions générales de la compagnie de croisière s'appliquent.

Cruise Selection est membre du VVR (Vereniging Vlaamse Reisbureaus) - Lic. 6231.



CRUISE
SELECTION

CRUISE SELECTION

info@cruiseselection.be
tél. +32 (0) 3 313 60 79
www.cruiseselection.be